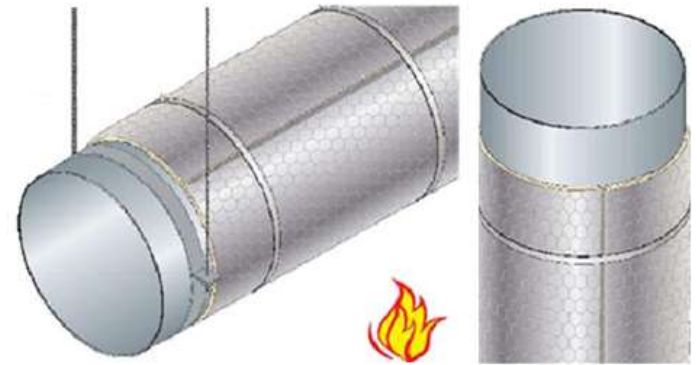
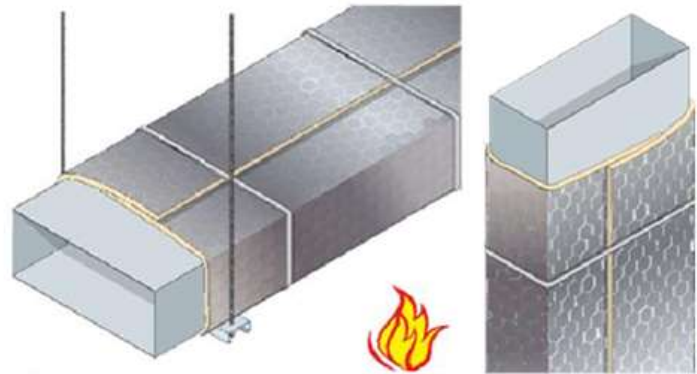
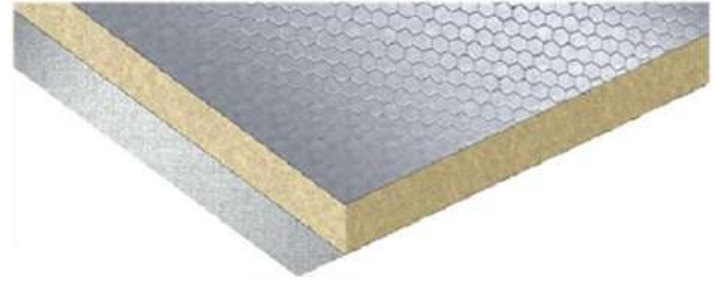


DOKUMENTY WPROWADZAJĄCE PRODUKT

Klasyfikacja odporności ogniowej:	23/32301178-3 23/32301181-3
Testowane i klasyfikowane zgodnie z normą:	EN 13501-3;2005 +A1:2009
Norma badawcza:	EN 1366-1:2014 +A1:2020 "Badania odporności ogniowej instalacji użytkowych. Część 1: Przewody wentylacyjne"
Europejska Deklaracja Właściwości Użytkowych:	1023-CPR-1443 P

DANE TECHNICZNE PRODUKTU

Klasa odporności ogniowej:	do EI 180 (ve o→i) S pion do EI 120 (ho o→i) S poziom
Kolor zewnętrzny:	Srebrny
Kolor wewnętrzny:	Biały
Gęstość:	200 Kg/m ³
Przybliżona waga:	Okolo 6kg/m ²
Opakowanie handlowe:	Rolka 5000x1200x30mm



OPIS TECHNICZNY:

PV BLANKET 30 to elastyczna mata ogniochronna składająca się z warstwy wełny mineralnej umieszczonej na specjalnej metalowej siatce i pokryta z zewnątrz folią aluminiową z przytwierdzoną specjalną ognioodporną aluminiowaną tkaniną od spodu

PRZEZNACZENIE:

PV BLANKET 30 jest produktem zaprojektowanym i opracowanym do ochrony pożarowej metalowych kanałów wentylacyjnych przed ogniem występującym po zewnętrznej stronie kanału. Zabezpieczenie kanałów matą ogniochronną, nakładaną w jednej warstwie, zapewnia klasę odporności ogniowej EI 120 (ho O → I) dla kanałów poziomych oraz EI 180 (Ve O → I) dla kanałów pionowych, zgodnie z normą EN 1366-1:2014 +A1:2009. PV BLANKET 30 została opracowana tak, by zapewnić maksymalną ochronę przeciwpożarową przy najniższej możliwej masie i grubości. Jest stosowana zarówno do kanałów prostokątnych jak i okrągłych, poziomych oraz pionowych. Posiada spektrum zastosowań, zarówno w ścianach, jak i w stropach.

SPOSÓB MONTAŻU

KANAŁ PROSTOKĄTNY: Zmierz obwód kanału i dodaj do niego 120mm (po 30mm z każdej strony), aby skompensować grubość maty. Dodatkowo dodaj 200mm jako zakładkę (łącznie wymiar to: obwód kanału + 320mm). Odetnij obliczoną długość **PV BLANKET 30** potrzebną do owinięcia kanału. Owiń kanał matą na zakładkę i zabezpiecz go za pomocą trzech równomiernie rozłożonych metalowych opasek z taśmy stalowej lub drutu wiązałkowego. Połączenie z zabezpieczeniem matą kolejnego odcinka kanału wykonaj z zakładką 150 mm i zabezpiecz je dodatkową metalową taśmą.

KANAŁ OKRĄGŁY: Zmierz obwód kanału i dodaj do niego 200mm Odetnij obliczoną długość **PV BLANKET 30** potrzebną do owinięcia kanału. Owiń kanał matą na zakładkę i zabezpiecz go za pomocą trzech równomiernie rozłożonych metalowych opasek z taśmy stalowej lub drutu wiązałkowego. Połączenie z zabezpieczeniem matą kolejnego odcinka kanału wykonaj z zakładką 150 mm i zabezpiecz je dodatkową metalową taśmą.

Zalecenia BHP:

Wyrób przeznaczony jest do stosowania przez profesjonalne firmy w warunkach przemysłowych. Prace związane z aplikacją produktu powinny być wykonywane zgodnie zobowiązującymi przepisami BHP i ochrony środowiska. Przed rozpoczęciem prac wyrobem zapoznaj się z Kartą Charakterystyki Produktu.

Wersja 02.2021

Powyższe informacje oparte są na naszej aktualnej wiedzy i doświadczeniu. Podajemy je w dobrej wierze. Z uwagi jednak na różnorodność metod i warunków aplikacji należy je weryfikować w konkretnych zastosowaniach. Wyklucza się więc odpowiedzialność i zobowiązania producenta poza warunki sformułowane w obowiązującej normie.