

PIRO FOAM PF 240

**PIANA DO WYPEŁNIANIA:
DUŻYCH, NIEREGULARNYCH I TRUDNYCH DO WYPEŁNIENIA SZCELIN W ŚCIANACH I STROPACH**

Więcej informacji na temat wyrobu można znaleźć pod adresem:

<https://www.carbolinepolska.pl/piro-foam-pf-240>

DOKUMENTY WPROWADZAJĄCE PRODUKT

Krajowa Ocena Techniczna:	ITB-KOT-2018/0650
Klasyfikacja Ogniowa:	ITB-02706.6/19/Z00NZP
Klasyfikacja Odporności Ogniowej:	02706.6/19/Z00NZP
Krajowa Deklaracja Właściwości Użytkowych:	PIRO/05-2018-09-10

DANE TECHNICZNE PRODUKTU

Klasa odporności ogniowej:	do EI 240
Reakcja na ogień:	B-s1,d0
Kolor:	różowy
Klasa środowiska:	Z1, Z2
Zakres temperatury przechowywania:	od +10°C do +30°C
Okres trwałości do aplikacji:	12 miesięcy w oryginalnie zamkniętym pojemniku
Teoretyczna wydajność z opakowania 750 ml:	38 dm ³ utwardzonej pianki
Opakowanie handlowe:	puszka 750 ml (wersja wężykowa lub pistoletowa)



OPIS TECHNICZNY:

Ogniochronna Piana Piro Foam PF 240 jest jednoskładnikową, póższywną pianką poliuretanową w aerozolu. Dostarczana jest w stanie płynnym w pojemniku 750 ml w wersji z elastycznym wężykiem aplikacyjnym lub z końcówką przystosowaną do pistoletu dozującego. Pianka twardnieje na skutek absorpcji wilgoci z powietrza..

PRZEZNACZENIE:

Piana Piro Foam PF 240 przeznaczona jest do ogniochronnych uszczelnień:

- szczelin, dylatacji w przegrodach budowlanych stanowiących oddzielenia przeciwpożarowe o możliwym ich przemieszczaniu do ±7,5 %,
- przestrzeni pomiędzy konstrukcją stalową a przegrodą,
- przestrzeni pomiędzy ościeżnicami i ościeżami okien i drzwi (drewnianych, stalowych, PVC) - przy czym pianka nie zastępuje mechanicznego mocowania okien i drzwi do przegrody budynku, idealnie nadaje się do wypełniania dużych, nieregularnych i trudnych do wypełnienia szczelin, zwiększając swą objętość, wypełni je całkowicie.

DODATKOWE INFORMACJE:

Prace z użyciem pianki wykonuje się w temperaturze od +5°C do +30 °C Wyrobu nie należy narażać na bezpośrednie oddziaływanie zewnętrznych czynników atmosferycznych. Piana nie jest odporna na promieniowanie UV, należy ją chronić przed jego działaniem przez osłonięcie odpowiednim materiałem przeznaczonym do stosowania na elewacjach budynków np. zaprawą cementową, zaprawą gipsową, ogniochronną masą akrylową, pastą ablacyjną Flame Cabel Pasta A lub farbą nawierzchniową. Czas niezbędny na osiągnięcie pełnego utwardzenia pianki i odparowania palnych lotnych składników w celu uzyskania pełnej odporności ogniowej wynosi 14 dni.

APLIKACJA

Przed użyciem pianę należy ogrzać do temperatury około 15°C i dokładnie wstrząsnąć, nie krócej niż 5 min, po wstrząśnięciu pianę odstawić na min 5 minut w celu ujednorodnienia się mieszaniny. Przed aplikacją piany, złącza należy oczyścić z kurzu, rdzy, tłuszczu i luźnych zanieczyszczeń. Dla zapewnienia prawidłowego utwardzenia należy zapewnić wilgoć otoczenia, w razie konieczności zwilżyć podłoże wodą. Po zdjęciu kotpaka ochronnego i założeniu aplikatora z wężykiem lub pistoletu pojemnik jest gotowy do użycia. Pianę dozuje się trzymając w pozycji odwróconej, do góry denkiem. Stosowanie Pianki Piro Foam PF240 powinno być zgodne z dokumentacją techniczną opracowaną dla określonego zastosowania, uwzględniając wymagania polskich norm i przepisów budowlanych. Po zakończeniu prac należy oznaczyć wykonane zabezpieczenie metryczką informacyjną.

UWAGA: Data przydatności do stosowania pianki znajduje się na denku pojemnika, po upływie tej daty produkt nie traci swoich własności ogniochronnych może jednak występować mniejsza wydajność a czasy mieszania należy znacząco wydłużyć.

INSTRUKCJA APLIKACJI PIRO FOAM PF 240 PRZY OSADZANIU DRZWI



Wypełnij przestrzeń między ościeżnicą a ścianą za pomocą pianki Piro Foam PF 240



Obetnij nożykiem wystające pozostałości pianki Piro Foam PF 240

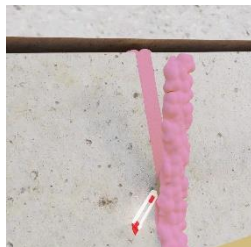


Widok prawidłowo zabezpieczonej szczeliny pomiędzy ościeżnicą drzwi a przegrodą

INSTRUKCJA APLIKACJI PIRO FOAM PF 240 NA DYLTACJE W ŚCIANIE



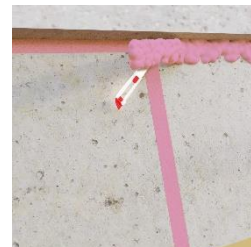
Wypełnij szczelinę pianą Piro Foam PF 240 pionową szczelinę dylatacyjną



Obetnij nożykiem wystające pozostałości pianki Piro Foam PF 240



Wypełnij szczelinę pianą Piro Foam PF 240 poziomą szczelinę dylatacyjną



Obetnij nożykiem wystające pozostałości pianki Piro Foam PF 240



Widok prawidłowo zabezpieczonej dylatacji poziomej i pionowej w ścianie

Więcej informacji dotyczących zastosowań i instrukcji aplikacji można znaleźć pod adresem:

<https://www.carbolinepolska.pl/piro-foam-pf-240>

Zalecenia BHP:

Wyrób przeznaczony jest do stosowania przez profesjonalne firmy w warunkach przemysłowych. Prace związane z aplikacją produktu powinny być wykonywane zgodnie zobowiązującymi przepisami BHP i ochrony środowiska. Przed rozpoczęciem prac wyrobem zapoznaj się z Kartą Charakterystyki Produktu.

Wersja 03.2022 zastępuje 11.2018

Powyższe informacje oparte są na naszej aktualnej wiedzy i doświadczeniu. Podajemy je w dobrej wierze. Z uwagi jednak na różnorodność metod i warunków aplikacji należy je weryfikować w konkretnych zastosowaniach. Wyklucza się więc odpowiedzialność i zobowiązania producenta poza warunki sformułowane w obowiązującej normie.