



**OPASKA PĘCZNIEJĄCA DO OGNIOCHRONNEGO ZABEZPIECZANIA:
RUR PALNYCH, RUR NIEPALNYCH, RUR W IZOLACJI ORAZ KABLI I WIĄZEK**

Więcej informacji na temat wyrobu można znaleźć pod adresem:
<https://www.carbolinepolska.pl/multitube>

DOKUMENTY WPROWADZAJĄCE PRODUKT

Europejska Aprobata Techniczna:	ETA-15/0511, (2020-09-17)
Certyfikat Stałości Właściwości Użytkowych:	1488-CPR-0529/W
Atest Higieniczny:	BK/B/0178/01/2019
Europejska Deklaracja Właściwości Użytkowych:	DoP M-008-1-2023-06-02

DANE TECHNICZNE PRODUKTU

Klasa odporności ogniowej:	do EI 180 C/U, U/C, C/C
Reakcja na ogień:	B-s2, d0
Kolor:	ciemnografitowy
Klasa środowiska:	Z2
Zakres temperatury przechowywania:	od +5°C do +30°C
Okres trwałości do aplikacji:	brak limitu, zalecany okres nie dłużej niż 24 miesiące
Opakowanie handlowe:	rolka 15 m rolka 30 m
Wymiary liniowe (grubość x szerokość):	2,5 x 60 mm 4,0 x 60 mm 4,8 x 100 mm 2,4 x 100 mm



OPIS TECHNICZNY:

Opaska Multitube to taśma polimerowa z domieszką grafitu i innych składników sprawiających że w montażu jest ona gładka i elastyczna a pod działaniem wysokiej temperatury zwiększa swoją objętość zamykając otwór wraz z rurą lub kablem na której jest nawinięta. Taśma w przekroju posiada kształt prostokątny i jest produkowana w kilku rozmiarach: 60 x 2,5 mm, 60 x 4 mm, 100 x 4,8 mm, 100 x 2,5 mm. Taśma jest zwijana w rolkę o różnej długości od 15 do 30 mb. W przypadku Multitube jej wyjątkową cechą jest zamienność przekrojów. Przekroje taśmy są zamienne co oznacza że jeden przekrój może być zastąpiony innym przekrojem, zamienność przekrojów przedstawiono w tabelach na końcu rozdziału. Opaskę należy odciąć i dopasować do obwodu zewnętrznego rury, owinać na rurze i ustalić za pomocą opaski elektrycznej (tzw. trytytka) lub samoprzylepnej uniwersalnej taśmy klejącej.

PRZEZNACZENIE:

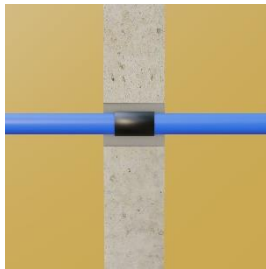
Opaska Multitube jest przeznaczona do uszczelniania i zatrzymywania ognia w przejściach instalacyjnych rur palnych oraz metalowych bez lub w izolacji palnej, lub nie palnej oraz kabli przechodzących przez ściany lub stropy. Klasa odporności ogniowej od EI 30 do EI 180. Dodatkowe informacje znajdują się w ETA-15/0511.

DANE MONTAŻOWE

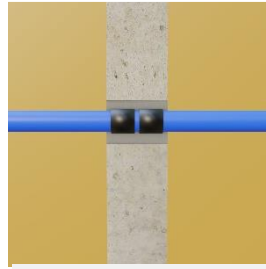
Opaska Multitube nie wymaga konstrukcji wsporczej dlatego może być montowana bezpośrednio na rurze w miejscu przeznaczenia. Opaska jest owijana bezpośrednio na rurze lub na zewnątrz izolacji rury w zależności od typu rury i rodzaju izolacji (szczegóły patrz ETA-15/0511). Dla rur przechodzących przez strop, owijanie opaską można wykonać zarówno przed wylewaniem stropu lub części stropu zaprawą betonową, jak i podczas wylewania stropu lub części stropu zaprawą betonową. Dla rur przechodzących przez ścianę, owijanie opaską można wykonać podczas wznoszenia ściany lub jej części. Dla rur prowadzonych w szachcie lub w otworach technicznych owijanie opaską należy wykonać jeszcze przed ich zamurowaniem. W przypadku otworów wywierconych opaska Multitube powinna być owinięta i przymocowana wokół rury na zewnątrz otworu i wsunięta do otworu w przegrodzie oddzielającej lub umieszczona po obu jej bokach. Mocowanie opaski na rurze można wykonać stosując opaskę elektryczną (tzw. trytytka) lub za pomocą srebrnej taśmy klejącej.

Odstęp montażowy (u = ok. 25 mm) w przypadku uszczelnień przejść z użyciem Opaski Multitube, jest wymagany tylko ze względu na przestrzeń niezbędną do jej montażu podczas wiercenia otworów w istniejących przegrodach.

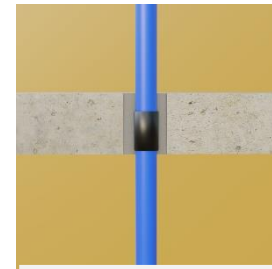
Opaski w ścianach montujemy w osi ściany lub symetrycznie po jej obydwu stronach. W stropach opaskę należy montować 15 ± 5 mm od dołu stropu.



Opaska w jednym rzędzie umieszczona w ścianie



Opaska w dwóch rzędach umieszczona w ścianie



Opaska umieszczona w stropie

INSTRUKCJA MONTAŻU MULTITUBE NA RURZE Z TWORZYWA SZTUCZNEGO



Odczytaj z Tabeli w katalogu Carboline lub stronie internetowej www.carbolinepolska.pl/multitube długość opaski Multitube dla danej średnicy rury lub wiązki, odmierź ją i odetnij nożykiem



Owiń odcięty kawałek opaski na rurze lub wiązce. Trzymaj się ściśle ilości zwojów podanej w Tabeli w katalogu Carboline lub stronie internetowej www.carbolinepolska.pl/multitube



Zabezpiecz taśmę opaską zaciskową, lub taśmą klejącą i wsuń całość do wnętrza przegrody. Położenie taśmy wewnątrz otworu – pozycja centralna w osi ściany lub 15 ± 5 mm od dołu stropu



Przestrzeń między rurą a przegrodą wypełnij zaprawą cementową. W przypadku ściany G-K przestrzeń wypełnij wełną mineralną o gęstości min. 60 kg/m^3 i uzupełnij zaprawą gipsową o gr. min. 5 mm



Oznakuj wykonane przejście załączoną metryczką, zaznacz na niej Multitube, wpisz datę i nazwę wykonawcy

Więcej informacji dotyczących zastosowań i instrukcji montażu można znaleźć pod adresem:

<https://www.carbolinepolska.pl/multitube>

Zalecenia BHP:

Wyrób przeznaczony jest do stosowania przez profesjonalne firmy w warunkach przemysłowych. Prace związane z aplikacją produktu powinny być wykonywane zgodnie zobowiązującymi przepisami BHP i ochrony środowiska. Przed rozpoczęciem prac wyrobem zapoznaj się z Kartą Charakterystyki Produktu.

Wersja 03.2022 zastępuje 11.2019

Powyższe informacje oparte są na naszej aktualnej wiedzy i doświadczeniu. Podajemy je w dobrej wierze. Z uwagi jednak na różnorodność metod i warunków aplikacji należy je weryfikować w konkretnych zastosowaniach. Wyklucza się więc odpowiedzialność i zobowiązania producenta poza warunki sformułowane w obowiązującej normie.