

# PIRO PUTTY

**NIETWARDNIEJĄCY KIT DO OGNIOCHRONNEGO ZABEZPIECZANIA:  
RUR W IZOLACJI Z WEŁNY MINERALNEJ I KABLI ORAZ PUSZEK ELEKTRYCZNYCH**

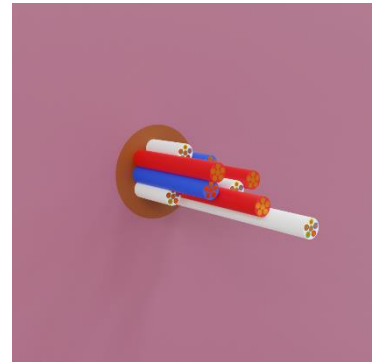
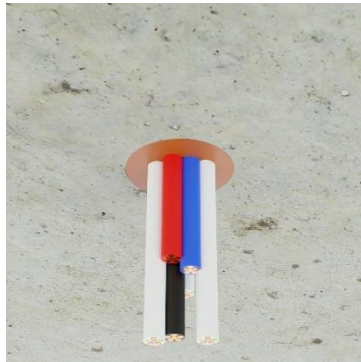
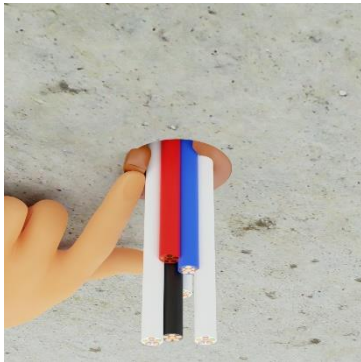
Więcej informacji na temat wyrobu można znaleźć pod adresem:  
<https://www.carbolinepolska.pl/piro-putty>

## DOKUMENTY WPROWADZAJĄCE PRODUKT

Europejska Aprobata Techniczna:	ETA-23/0231
Certyfikat Stałości Właściwości Użytkowych:	2821-CPR-027177
Europejska Deklaracja Właściwości Użytkowych:	DoP PUTTY-014-1-2024-01-11

## DANE TECHNICZNE PRODUKTU

Klasa odporności ogniowej:	do EI 240
Kolor:	czerwono-brunatny
Ciężar właściwy:	1,64 -1,70 w 20°C
Zakres temperatury przechowywania:	od +5°C do +30°C
Okres trwałości do aplikacji:	10 miesięcy w oryginalnie zamkniętym pojemniku
Opakowanie handlowe:	wiadro 1 kg arkusz



## OPIS TECHNICZNY:

Piro Putty to ogniodporny, nietwardniejący kit wykonany z ablacyjnego polimeru na bazie silikonu z dodatkami ogniodpornymi, przeznaczony do przywracania odporności ogniowej sprzestów instalacyjnych w ścianach i w stropach. W warunkach pożaru dochodzi do połączenia ogniodporne składników, które powodują zgęstnienie bryły, zabezpieczając przed przenikaniem dymu i ognia w określonym w dokumencie ETA czasie.

## PRZEZNACZENIE:

Nietwardniejący kit Piro Putty jest przeznaczony do wykonywania uszczelnień przejść instalacyjnych określonych rodzajów rur niepalnych oraz kabli i wiązek kabli. Znajduje zastosowanie jako wypełniacz przejść instalacyjnych w stropach i ścianach podatnych (zbudowanych z płyt G-K) oraz sztywnych (zbudowanych z betonu, cegły, pustaków, bloczków). Posiada przyczepność do różnych podłoży w tym ceramicznych, gipsowych, wełny mineralnej, metali. Nietwardniejący kit Piro Putty odznacza się bardzo dobrymi właściwościami ogniochronnymi. Przepusty zabezpieczone kitem są klasyfikowane w klasie EI zgodnie z ETA-23/0231.

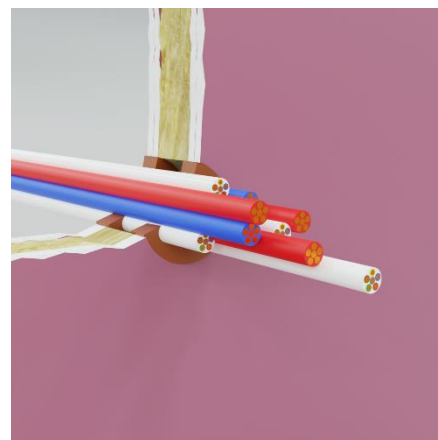
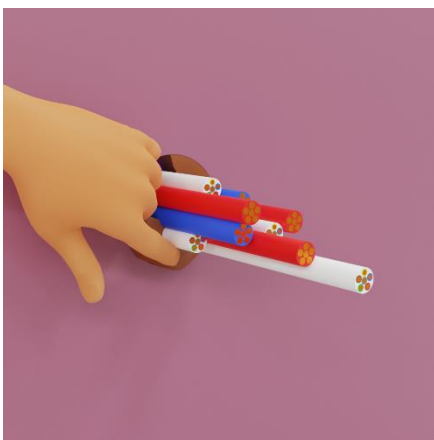
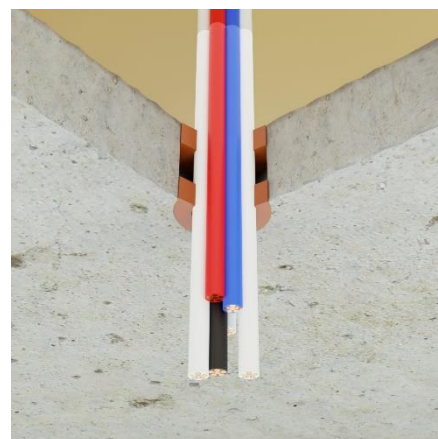
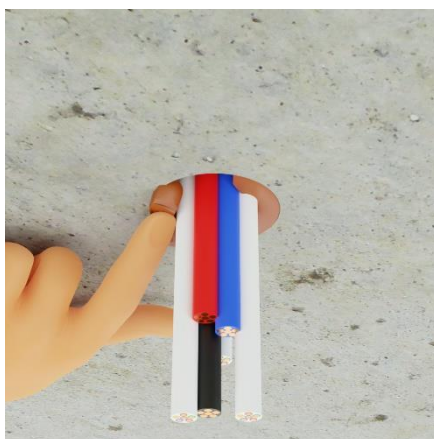
## APLIKACJA

Metody aplikacji: kit należy aplikować ręcznie poprzez wciśnięcie w szczelinę wokół kabli lub rur. Podłoże oczyścić, ewentualnie odtłuścić. Temperatura otoczenia w trakcie aplikacji powinna wynosić co najmniej + 5°C. Wyrób gotowy do użycia, nie wymaga rozcieńczania. Po użyciu ręce należy dokładnie umyć. Zużycie kitu może być trudne do określenia, gdyż stanowi materiał pomocniczy i zależy w głównej mierze od średnicy kabli/rur i otworu przez które są przeprowadzane.

### APLIKACJA RĘCZNA:

- ugniataj kit ręcznie, aż będzie całkowicie plastyczny
- palcami wciśnij kit w otwór wokół i pomiędzy kablami, upewniając się, że otwór jest całkowicie zamknięty za pomocą kitu na minimalną głębokość 20 mm

## INSTRUKCJA APLIKACJI NIETWARDNIĄCEGO KITU PIRO PUTTY W STROPIE I ŚCIANIE



Więcej informacji dotyczących zastosowań i instrukcji aplikacji można znaleźć pod adresem:

<https://www.carbolinepolska.pl/piro-putty>

### Zalecenia BHP:

Wyrób przeznaczony jest do stosowania przez profesjonalne firmy w warunkach przemysłowych. Prace związane z aplikacją produktu powinny być wykonywane zgodnie zobowiązującymi przepisami BHP i ochrony środowiska. Przed rozpoczęciem prac wyrobem zapoznaj się z Kartą Charakterystyki Produktu.

### Wersja 01.2024

Powyższe informacje oparte są na naszej aktualnej wiedzy i doświadczeniu. Podajemy je w dobrej wierze. Z uwagi jednak na różnorodność metod i warunków aplikacji należy je weryfikować w konkretnych zastosowaniach. Wyklucza się więc odpowiedzialność i zobowiązania producenta poza warunki sformułowane w obowiązującej normie.