

Flame
Cabel®
Farba

**FARBA PĘCZNIEJĄCA DO OGNIOCHRONNEGO ZABEZPIECZANIA:
KABLI, WIĄZEK ELEKTRYCZNYCH I TRAS KABLOWYCH W ŚCIANACH I STROPACH OGNIOWYCH**

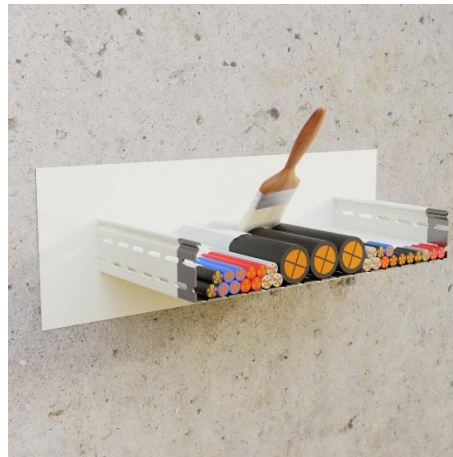
Więcej informacji na temat wyrobu można znaleźć pod adresem:
<https://www.carbolinepolska.pl/flame-cabel-farba>

DOKUMENTY WPROWADZAJĄCE PRODUKT

Europejska Aprobata Techniczna:	ETA-16/0732
Certyfikat Stałości Właściwości Użytkowych:	1488-CPR-0581/W
Atest Higieniczny:	BK/B/0264/01/2019
Europejska Deklaracja Właściwości Użytkowych:	DoP FCF-003-1-2023-06-02

DANE TECHNICZNE PRODUKTU

Klasa odporności ogniowej:	do EI 120
Reakcja na ogień:	Bfl-s1; B-s2,d0
Kolor:	kremowo-biały
Gęstość:	1,36 ± 5% g/cm³
Klasa środowiska:	Z1, Z2
Zakres temperatury przechowywania:	od +5°C do +30°C
Okres trwałości do aplikacji:	10 miesięcy w oryginalnie zamkniętym pojemniku
Teoretyczna ilość potrzebnej masy (kg/m²) do otrzymania powłoki grubości 1 mm:	1,81 kg/m²
Indeks tlenowy:	≥45
Opakowanie handlowe:	wiadro 10 kg



OPIS TECHNICZNY:

Flame Cabel Farba jest jednoskładnikową farbą pęczniejącą, będącą wodną dyspersją żywicy syntetycznej oraz pigmentów. Farba jest produkowana w postaci gęstej masy koloru biało-kremowego. Jest przystosowana do aplikacji pędzlem lub po jej niewielkim rozcieńczeniu wodą można ją aplikować hydrodynamicznie jak powłokę malarską. Po wyschnięciu powłoka Flame Cabel Farba ma bardzo dobrą adhezję do podłoży wykonanych z tworzyw sztucznych stosowanych do produkcji kabli. Powłoka jest elastyczna co sprawia że zabezpieczona farba kable można zginać bez łuszczenia powłoki. Farba jest konfekcjonowana w różne pojemniki do 10 kg. Przed nałożeniem powierzchnie kabli należy odkurzyć i odtłuścić.

PRZEZNACZENIE:

Flame Cabel Farba przeznaczona jest do uszczelniania ognia i ogniochronnego zabezpieczenia przejść przez ściany i stropy kabli, wiązek kabli, koryt kablowych lub ich kombinacji. Może być aplikowana na wełnę mineralną stosowaną jako otulina izolacyjna, płyty z wełny w przejściach kombinowanych. Posiada dobrą przyczepność do różnych podłoży w tym ceramicznych, gipsowych, wełny mineralnej, metali. Powłoka Flame Cabel Farba odznacza się bardzo dobrymi właściwościami izolacyjnymi chroni powierzchnie podczas jej bezpośredniego nagrzewania otwartym płomieniem a w warunkach pożaru blokuje jego rozprzestrzenianie się. Przepusty zabezpieczone Flame Cabel Farba są klasyfikowane w klasie EI.

APLIKACJA

METODY APLIKACJI:

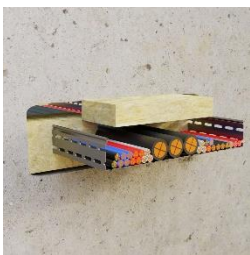
- pędzel
- wałek
- natrysk bezpowietrzny

Przed pokryciem podłoże oczyścić, ewentualnie odtłuścić, kable nie mogą mieć pękniętej powłoki. Naniesienie farby na kable lub tory kablowe może odbywać się jedynie po upewnieniu się, że nie znajdują się pod napięciem. Przyległe powierzchnie osłonić taśmą, aby zapewnić równe nałożenie farby. Farbę przed użyciem dobrze wymieszać, temperatura otoczenia podczas aplikacji powinna wynosić co najmniej + 5°C. Farba gotowa do użycia, nie wymaga rozcieńczania. W razie potrzeby dopuszczalne rozcieńczanie ciepłą wodą nie więcej niż do 5%. Narzędzia po użyciu oczyścić wodą. Czas schnięcia powierzchniowego 0,5 h ± 10% (przy temperaturze 20°C i wilgotności względnej powietrza 65%).

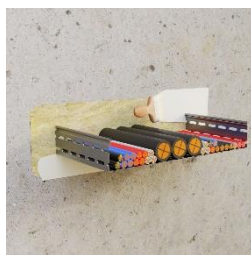
UWAGA: Produkt nieodporny na przemarzanie, należy transportować, przechowywać i aplikować w temperaturach +5°C do +30°C.

Po dokonaniu zabezpieczenia należy oznaczyć wykonane przejście metryczką informacyjną dołączoną do Flame Cabel Farba.

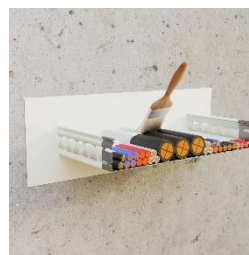
INSTRUKCJA APLIKACJI FLAME CABEL FARBA NA KORYTO KABLOWE



Otwór w ścianie wypełnij z dwóch stron płytami z wełny mineralnej o gęstości min. 50 kg/m³ i grubości maksimum 40 mm



Za pomocą pędzla nanieś na wełnę warstwę farby ogniochronnej Flame Cabel Farba o grubości 0,6 mm na długości min. 50 mm od trasy kablowej



Nanieś na kable oraz koryto za pomocą pędzla, warstwę farby ogniochronnej Flame Cabel Farba o grubości min. 1,2 mm na długości min. 300 mm od przegrody



Oznakuj wykonane przejście załączoną metryczką, zaznacz na niej farba ogniochronna Flame Cabel Farba, wpisz datę i nazwę wykonawcy

INSTRUKCJA APLIKACJI FLAME CABEL FARBA NA POJEDYNCZY KABEL



Wypełnij szczelnie przestrzeń pomiędzy kablem a przegrodą. Stosuj wełnę mineralną o gęstości min. 50 kg/m³ lub zaprawę cementową



Za pomocą pędzla nanieś farbę ogniochronną Flame Cabel Farba na przegrodę tak, aby powstał pierścień o szerokości min. 50 mm i grubości min. 0,6 mm



Nanieś farbę ogniochronną Flame Cabel Farba na kabel tak, aby powstał pierścień o szerokości min. 300 mm i grubości min. 1,2 mm



Oznakuj wykonane przejście załączoną metryczką, zaznacz na niej farba ogniochronna Flame Cabel Farba, wpisz datę i nazwę wykonawcy

Więcej informacji dotyczących zastosowań i instrukcji aplikacji można znaleźć pod adresem:

<https://www.carbolinepolska.pl/flame-cabel-farba>

Zalecenia BHP:

Wyrób przeznaczony jest do stosowania przez profesjonalne firmy w warunkach przemysłowych. Prace związane z aplikacją produktu powinny być wykonywane zgodnie zobowiązującymi przepisami BHP i ochrony środowiska. Przed rozpoczęciem prac wyrobem zapoznaj się z Kartą Charakterystyki Produktu.

Wersja 03.2022 zastępuje 12.2021

Powyższe informacje oparte są na naszej aktualnej wiedzy i doświadczeniu. Podajemy je w dobrej wierze. Z uwagi jednak na różnorodność metod i warunków aplikacji należy je weryfikować w konkretnych zastosowaniach. Wyklucza się więc odpowiedzialność i zobowiązania producenta poza warunki sformułowane w obowiązującej normie.