

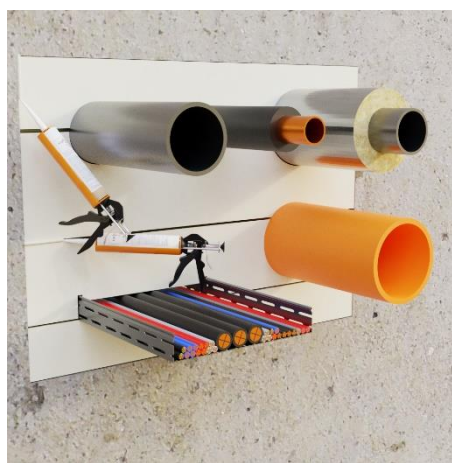
*Flame*  
**Cabel®**  
Pasta A

**FLAME CABEL PASTA A PŁYTA MALOWANA  
DO BUDOWY PRZEJŚĆ KOMBINOWANYCH LUB DYLATAACJI**

Więcej informacji na temat wyrobu można znaleźć pod adresem:  
<https://www.carbolinepolska.pl/flame-cabel-pasta-a-plyta-malowana>

**DANE TECHNICZNE PRODUKTU**

<b>Klasa odporności ogniowej:</b>	<b>do EI 120</b>
<b>Kolor powierzchni:</b>	<b>kremowo-biały</b>
<b>Gęstość wełny mineralnej:</b>	<b>150 kg/m<sup>3</sup></b>
<b>Zakres temperatury przechowywania:</b>	<b>od +5°C do +30°C</b>
<b>Okres trwałości do aplikacji:</b>	<b>24 miesiące w oryginalnie zamkniętym opakowaniu</b>
<b>Grubość powłoki Flame Cabel Pasta A:</b>	<b>1,6 mm</b>
<b>Wymiary płyty: (wysokość x szerokość x grubość)</b>	<b>1000 mm x 600 mm x 51,6 mm</b>
<b>Opakowanie handlowe:</b>	<b>2 płyty</b>



**OPIS TECHNICZNY:**

Flame Cabel Pasta A Płyta Malowana jest zabezpieczoną ogniochronnie płytą z wełny mineralnej o gęstości 150 kg/m<sup>3</sup> i grubości 50 mm. Grubość jednostronnej warstwy ogniochronnej Pasty A wynosi 1,6 mm. Flame Cabel Pasta A jest nakładana na płyty wełny mineralnej u Producenta, po wyschnięciu płyty są pakowane w opakowania zbiorcze po dwie sztuki. Płyty można ciąć mechanicznie w celu dopasowania ich kształtu do wykonywanej zabudowy lub szerokości złącza dylatacyjnego.

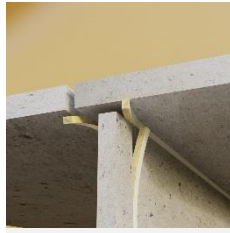
**PRZEZNACZENIE:**

Płyta z Flame Cabel Pasta A jest przeznaczona do wykonywania zabudowy przejść kombinowanych określonych rodzajów rur palnych, niepalnych a także kabli przez ściany podatne oraz sztywne i stropy. Jest także przeznaczona do stosowania jako zabudowa złączy dylatacyjnych w ścianach i stropach ogniowych. Ponadto może stanowić zabezpieczenie ogniochronne płyt gipsowo kartonowych lub wypełnienie pomiędzy nimi w celu podniesienia odporności ogniowej przegrody zbudowanej z tych płyt. Powłoka z Flame Cabel Pasta A na płycie z wełny mineralnej odznacza się bardzo dobrymi właściwościami i endotermicznymi silnie schładza powierzchnie podczas jej nagrzewania płomieniem a w warunkach pożaru blokuje jego rozprzestrzenianie się. Główną zaletą Flame Cabel Pasta A Płyta Malowana, zarówno przy wypełnianiu przejść kombinowanych jak i dylatacji jest szybkość wykonywania zabudowy i prostota montażu. Produkt jest zgodny z ETA-16/0732 lub ETA-15/0853 i opisanymi w nich zastosowaniami. Jako zaprawę łączącą pocięte elementy płyt stosować zawsze Flame Cabel Pasta A

**APLIKACJA FLAME CABEL PASTA A PŁYTA MALOWANA PRZY WYPEŁNIANIU LUK DYLATACYJNYCH**



Odetnij za pomocą nożyka pas Flame Cabel Pasta A Płyta Malowana o szerokości równej szerokości szczeliny dylatacyjnej



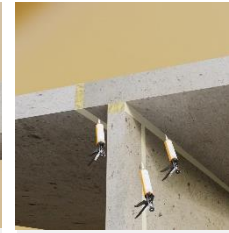
Odcięty uprzednio pas umieść w szczelinie dylatacyjnej tak by wierzchnia warstwa powleczonej Flame Cabel Pasta A była równo z powierzchnią przegrody



Jeżeli przegroda jest grubsza niż 100 mm to przestrzeń pomiędzy zastosowanymi pasami z Flame Cabel Pasta A Płyta Malowana należy wypełnić dowolną wełną mineralną



Jeżeli zabezpieczenie musi być wykonane obustronnie umieść w szczelinie dylatacyjnej docięty pas Flame Cabel Pasta A Płyta Malowana po przeciwnej stronie przegrody



Łączenia pomiędzy pasami z Flame Cabel Pasta A Płyta Malowana a przegrodą doszczelnij używając Flame Cabel Pasta A (w kartuszu)

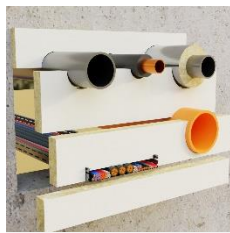


Widok prawidłowo zabezpieczonej dylatacji jednostronnie i dwustronnie. W ten sposób możesz zabezpieczyć dylatacje poziome i pionowe zarówno w ścianach jak i w stropach

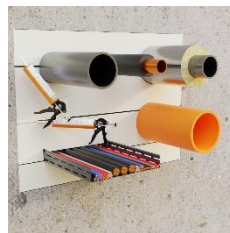
**APLIKACJA FLAME CABEL PASTA A PŁYTA MALOWANA W PRZEJŚCIACH KOMBINOWANYCH**



Wytnij odpowiedni kształt za pomocą nożyka aby dopasować Flame Cabel Pasta A Płyta Malowana do rur, koryt lub wiązek kabli



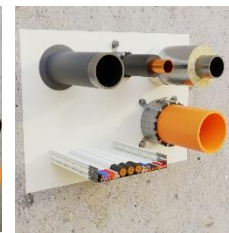
Tak docięte fragmenty Flame Cabel Pasta A Płyta Malowana umieść w przegrodzie tak by wierzchnia warstwa malowana Flame Cabel Pasta A była równo z powierzchnią przegrody



Za pomocą Flame Cabel Pasta A w kartuszu zabezpiecz szczeliny pomiędzy ułożonymi fragmentami Flame Cabel Pasta A Płyta Malowana oraz miejsca na styku płyty i przegrody



Zabezpieczenie przejścia kombinowanego zarówno w ścianie jak i w stropie za pomocą Flame Cabel Pasta A Płyta Malowana należy wykonać po obu stronach przegrody



Zabezpiecz rury i kable zgodnie ze wskazówkami zawartymi w ulotce informacyjnej lub katalogu produktów



Oznakuj wykonane przejście załączoną metryczką, zaznacz na niej Flame Cabel Pasta A, wpisz datę i nazwę wykonawcy

**Więcej informacji dotyczących zastosowań i instrukcji aplikacji można znaleźć pod adresem:**

<https://www.carbolinepolska.pl/flame-cabel-pasta-a-plyta-malowana>

**Zalecenia BHP:**

Wyrób przeznaczony jest do stosowania przez profesjonalne firmy w warunkach przemysłowych. Prace związane z aplikacją produktu powinny być wykonywane zgodnie zobowiązującymi przepisami BHP i ochrony środowiska. Przed rozpoczęciem prac wyrobem zapoznaj się z Kartą Charakterystyki Produktu.

**Wersja 03.2022 zastępuje 06.2021**

Powyższe informacje oparte są na naszej aktualnej wiedzy i doświadczeniu. Podajemy je w dobrej wierze. Z uwagi jednak na różnorodność metod i warunków aplikacji należy je weryfikować w konkretnych zastosowaniach. Wyklucza się więc odpowiedzialność i zobowiązania producenta poza warunki sformułowane w obowiązującej normie.